

## Firmy, které zastupujeme

**Rotabroach**<sup>®</sup>

Výrobce magnetických a kolejnicových vrtaček s více než 30-ti letou tradicí se sídlem v Anglickém Sheffieldu.

Jeden z hlavních představitelů v oboru a majitel několika patentů.

Původně menší podnik v současnosti člen společnosti OSL Group.

**Karnasch**  
GERMANY  
PROFESSIONAL TOOLS

Německý výrobce vrtacích a řezných nástrojů. Náš dodavatel vysoce kvalitních jádrových vrtáků a technických fréz. V tomto oboru se stal za krátkou působnosti synonymem kvality a rychle se vyvíjející technické úrovně. Majitel několika patentů. Rodinný podnik se 3 výrobními a skladovými místy.

**AIRTEC**

INTERNATIONAL LTD

Výrobce rázového utahováku Master 35 se sídlem ve Skotském Glasgow. Tento unikátní stroj vyrábí od roku 1975 a od původní koncepce prochází neustálým technickým vývojem. Výrobce se snaží, aby vyhovoval nejpřísnějším světovým technickým a ekologickým požadavkům.

**molemab**<sup>®</sup>

Největší italský výrobce brusiva se sídlem v Ome. Rodinný podnik založený v roce 1963, který se postupně rozšířil a založil pobočky na různých místech světa. V současné době čítá společnost 250 zaměstnanců a dodává výrobky do více než 100 zemí. Náš dodavatel řezných a brusných a kotoučů s CBN a diamantem.

# !! NOVINKA !!

## KOLEJNICOVÁ VRTAČKA RHINO RD 074 HSG

-- NOVÝ RHINO RD 074 HSG --



-- ČTYŘTAKTNÍ KOLEJNICOVÁ VRTAČKA S NOVÝM VYSOKOOTÁČKOVÝM MOTOREM HONDA GXV57 --

-- SILNĚJŠÍ 4-TAKTNÍ MOTOR S PLYNULÝM A TICHÝM CHODEM --

-- AUTOMATICKÁ REGULACE OTÁČEK PODLE ZATÍŽENÍ ZABRAŇUJE ZNIČENÍ NÁSTROJE --

-- JEDNODUCHÉ UPNUTÍ NA KOLEJ POMOCÍ MULTIFUNKČNÍ ŠABLONY --

-- VE VÝBAVĚ TLAKOVÁ CHLADÍCÍ NÁDOBA --

### TECHNICKÉ SPECIFIKACE:

MOTOR: HONDAGXV57

OBSAH MOTORU: 57 ccm

OTÁČKY MOTORU: 5000 OTÁČEK ZA MINUTU

OTÁČKY VŘETENE: 660 OTÁČEK ZA MINUTU

MOŽNOST OTÁČET HŘÍDELÍ PŘI VYPNUTÉM MOTORU



### !! POZOR !!

STROJ JE DODÁVÁN VE DVOU KONSTRUKČNÍCH VERZÍCH!!

1. PRO VRTÁNÍ JÁDROVÝMI VRTÁKY.
2. PRO VRTÁNÍ PLNÝMI VRTÁKY S VÝMĚNNÝMI KARBIDOVÝMI DESTIČKAMI CRWD ROTABROACH S RYCHLOUPÍNAČÍM SYSTÉMEM EASY-FIT - "OTOČ A ZAMKNI."

**CENA V KC BEZ DPH: 119.900,-**

# Kolejnicové vrtačky Rotabroach

## Rhino 4 s 4-taktním benzínovým motorem

**Rotabroach®**

### Popis

Čtyřtákní benzínová kolejnicová vrtačka s motorem Honda, vynikající na odlehlá místa bez možnosti připojení na el. proud. Výkonný stroj pro přesné, rychlé a jednodušší vrtání kolejového svršku, používaný po celém světě. Nízká hluchnost - ideální stroj pro práci v méně rušných hodinách.

### Technické údaje

Model	RD 074
Motor	Honda 4-takt
Váha	18,5 kg
Obsah motoru	49 cm 3
Volnoběžné otáčky	167 ot/min
Spojka proti přetížení	
Automatická regulace otáček	
Vnitřní chlazení skrz vřeteno	
Tlaková nádoba RY 2001	v příslušenství
Hvězdicová šablona RY 3411	na objednávku
Celkové rozměry	výška 365 mm, šířka 150 mm, 240 mm

Nástroj: jádrový vrták ( viz. str. 5 ), spirálový vrták max. 12 mm  
Upínání nástroje weldon 19

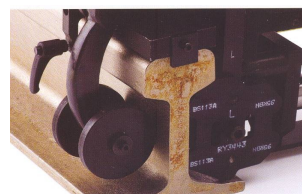
**CENA** 99.800,- Kč bez DPH

### RHINO 4



Nejprodávanejší kompaktní kolejová vrtačka v ČR.

Detail upínání šablonou RY 3411



# Kolejnicové vrtačky Rotabroach

**Rotabroach®**

## Rhino 2 s 2-taktním benzínovým motorem

### Popis

Dvoutákní benzínová kolejnicová vrtačka s motorem Stihl, vynikající na odlehlá místa bez možnosti připojení na el. proud. Výkonný stroj pro přesné, rychlé a jednodušší vrtání kolejového svršku, používaný po celém světě.

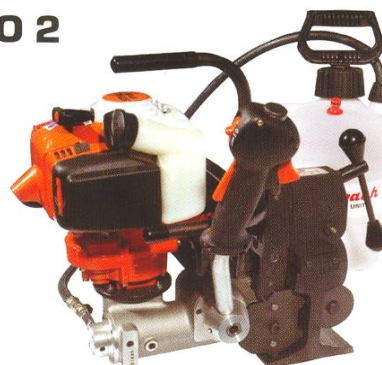
### Technické údaje

Model	RD 07
Motor	Stihl-2
Váha	18,5 kg
Obsah motoru	34,4 cm 3
Volnoběžné otáčky	200 ot/min
Spojka proti přetížení	
Manuální regulace otáček	
Vnitřní chlazení skrz vřeteno	
Tlaková nádoba RY 2001	v příslušenství
Hvězdicová šablona RY 3411	na objednávku
Celkové rozměry	výška 365 mm, šířka 150 mm, 240 mm

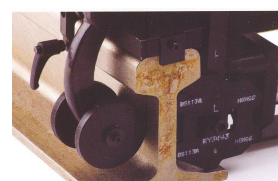
Nástroj: jádrový vrták ( viz. str. 5 ), spirálový vrták max. 12 mm  
Upínání nástroje weldon 19

**CENA** 99.800,- Kč bez DPH

### RHINO 2



Detail upínání šablonou RY 3411

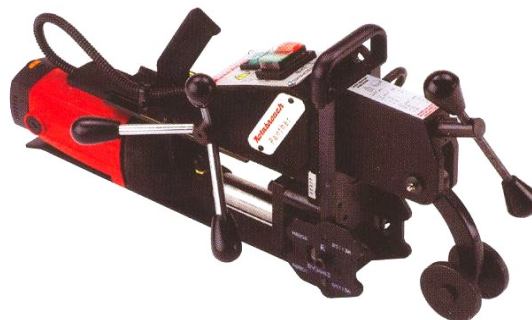


## Popis

Elektrická kolejnicová vrtačka.  
Výkonný stroj s regulací otáček pro přesné, rychlé a jednodušší vrtání kolejového svršku.  
Propracovaný přesto jednoduchý koncept schopen sloužit léta v provozu.

## Technické údaje

Model	CM/127/3G
Motor	Rotabroach
Váha	17 kg
Výkon motoru	1100 W
Plynulá regulace otáček	350-600 ot./min.
Vnitřní chlazení skrz vřetenou	
Tlaková nádoba RY 2001	v příslušenství
<b>Hvězdicová šablona RY 3411</b>	na objednávku
Celkové rozměry výška 320 mm, šířka 200 a 590 mm	
Nástroj: jádrový vrták ( viz. str. 5 ), spirálový vrták max. 12 mm	
Upínání nástroje weldon 19	
<b>CENA</b>	<b>88.500,- Kč bez DPH</b>



Detail upínání šablonou RY 3411

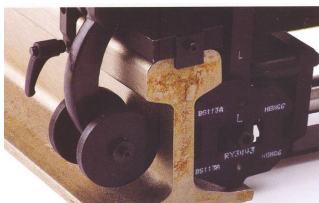


## Volitelné příslušenství ke kolejnicovým vrtačkám

### Hvězdicová upínací šablona S49, R65, UIC 60

cena 4.200,- Kč

Hvězdicová upínací šablona firmy Rotabroach umožňuje rychlé, jednoduché a přesnější upnutí stroje na 3 nejběžnější typy kolejnic.



### Šablona pro tramvajové koleje NT1

cena 2.398,- Kč

### Tlaková nádoba ( v příslušenství stroje )

cena 3.404,- Kč

### Speciální řezná kapalina Mecutoil 100

cena 1 balení ( 2,5 kg ) 960,- Kč

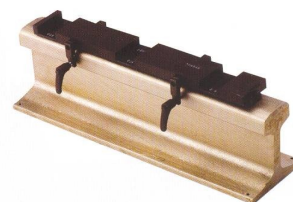
Vhodná pro všechny vrtací, frézovací a závitovací stroje.  
Ředitelná vodou.  
Nemrzoucí, antikorozivní



### Distanční šablona S49, R65, UIC 60

cena 12.999,- Kč

Distanční šablona Rotabroach slouží k přesnému určení roztečí vrtaných otvorů.



### Magnetický sběrač špón

Praktický pomocník pro čištění pracovního místa.

Při zasanutí středové tyče do rukojeti přitahuje sběrač vše kovové. Při vysouvání tyče odpad odpadává.



### Adaptér pro spirálové vrtáky

Adaptér slouží pro upnutí spirálových vrtáků.

Upínací stopka weldon 19 mm.

Pro každý pr. Vrtáku je nutno použít samostatný adaptér

Pro vrtáky od pr. 4 do 12 mm.

RD 2003/100 pro pr. 10 mm

777,- Kč

( ostatní redukce viz. str. 6 )



**! Pro vrtání pr. menších než 12 mm nabízíme spirálové vrtáky HSS s 5% CO a speciální geometrií bítu.**

## !! NOVÉ TYPY A PRŮMĚRY KOLEJOVÝCH VRTÁKŮ !!

## !! VÁŽENÍ ZÁKAZNÍCI !!

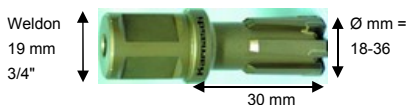
## !! TRVALE JSME PRO VÁS SNÍŽILI CENY KOLEJOVÝCH VRTÁKŮ !!

### NOVINKY:

- výrazné zlevnění kolejových karbidových vrtáků řady KRKC 20.1306 a KRKCL 20.1309 --
- nové průměry vrtáků KRKC 20.1306 a KRKCL 20.1309 --
- nová řada kolejových vrtáků KRKP 20.1430 --

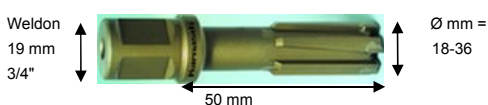
### Rail-Line 30 KRKC 20.1306

upínání Weldon 19 mm 3/4"



### Rail-Line 55 KRKCL 20.1309

upínání Weldon 19 mm 3/4"



Rail line 30			KRKC 20.1306		
pr.	kód	cena	pr.	kód	cena
18	20.1306-18	1299	28	20.1306-28	1429
19	20.1306-19	1299	30	20.1306-30	1429
22	20.1306-22	1299	31	20.1306-31	1591
23	20.1306-23	1299	32	20.1306-32	1591
24	20.1306-24	1299	33	20.1306-33	1591
25	20.1306-25	1299	34	20.1306-34	1591
26	20.1306-26	1429	35	20.1306-35	1591
27	20.1306-27	1429	36	20.1306-36	1716

Rail line 55			KRKCL 20.1309		
pr.	kód	cena	pr.	kód	cena
18	20.1309-18	1554	28	20.1309-28	1698
19	20.1309-19	1554	30	20.1309-30	1698
22	20.1309-22	1554	31	20.1309-31	1878
23	20.1309-23	1554	32	20.1309-32	1878
24	20.1309-24	1554	33	20.1309-33	1878
25	20.1309-25	1554	34	20.1309-34	1878
26	20.1309-26	1698	35	20.1309-35	1878
27	20.1309-27	1698	36	20.1309-36	2031

	kód	cena
Vodící trn	KRJ 20.1261	109



Rozměry 6,34 x 77 mm

	kód	cena
Vodící trn	KRJ 20.1271	127



Rozměry 6,34 x 102 mm

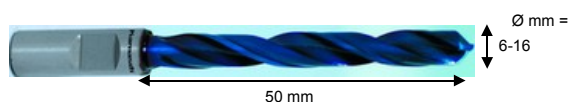
	kód	cena
Prodloužení	20.1432	490



Prodloužení kolejového vrtáku RAIL-LINE 30 až 50 mm. S prodloužením nemusíte používat delší jádrový vrták RAIL-LINE 50. Při používání prodloužení také potřebujete delší vodící trny (20.1271).

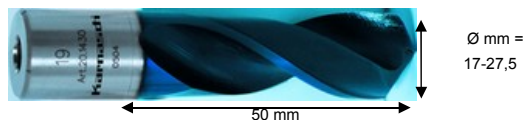
### Drill-line 50 KRKP 20.1430

Ø 6-16 mm



### Drill-line 50 KRKP 20.1430

Ø 17-27,5 mm



Drill line 50			KRKP 20.1430		
pr.	kód	cena	pr.	kód	cena
6	20.1430-6	667	13	20.1430-13	1218
8	20.1430-8	667	13,5	20.1430-13,5	1246
10	20.1430-10	809	14	20.1430-14	1310
11	20.1430-11	908	15	20.1430-15	1450
12	20.1430-12	987	16	20.1430-16	1510

Drill line 50			KRKP 20.1430		
pr.	kód	cena	pr.	kód	cena
17	20.1430-17	1721	23	20.1430-23	2082
18	20.1430-18	1751	24	20.1430-24	2228
19	20.1430-19	1777	27,5	20.1430-27,5	2437
22	20.1430-22	1904			

Průměry 17 - 27,5 s vnitřním chlazením

	kód	cena
Adaptér	KRA 20.1431	424



Ø 6, 8, 10, 11, 12 mm

	kód	cena
Adaptér	KRA 20.1434	414



Ø 13, 13,5, 14, 15, 16 mm

	kód	cena
Trn na otevření chlazení	KRA 20.1435	114



Ø 17, 18, 19, 22, 23, 24, 27,5 mm

**Spirálový vrták pr. 10 mm 5% Co** válcová stopka  
( ostatní pr. a ceny na vyžádání )  
**V1897TI1000** cena **84,- Kč**

## Adaptér pro spirálové vrtáky

Adaptér slouží pro upnutí spirálových vrtáků pr. 6, 8, 10, 12  
Upínací stopka weldon 19 mm.  
Pro každý pr. Vrtáku je nutno použít samostatný adaptér

RD 2003/060 pro pr. 6 mm	777,- Kč
RD 2003/080 pro pr. 8 mm	777,- Kč
RD 2003/100 pro pr. 10 mm	777,- Kč
RD 2003/120 pro pr. 12 mm	777,- Kč



## Speciální řezná kapalina Mecutoil 100

Vhodná pro všechny vrtací, frézovací a závitovací stroje.  
Ředitelná vodou.  
Nemrznoucí, antikorozivní

cena 1 balení ( 2,5 kg ) **960,- Kč**



# Benzínový rázový utahovák Master 35

**AIRTEC**  
INTERNATIONAL LTD

## Kombinovaná zatáčečka / vrtačka pražců

**Master 35** je určený pro utahování a povolování matic kolejových pražců. Zároveň, v případě použití speciální rychloupínací hlavy lze tento stroj využít i k vrtání dřevěných kolej.pražců. Stroj je možno vybavit množstvím různých nástavců podle typu šroubů a jejich umístění a stejně tak i vhodným vrtákem dle tvrdosti dřeva.

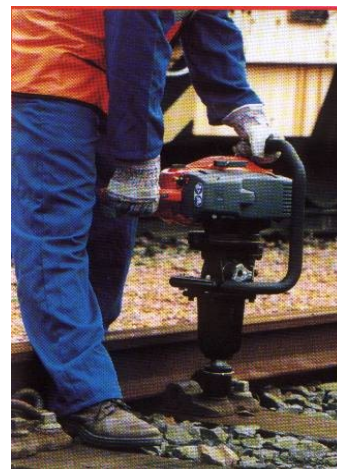
**Master 35** je výkonný a nenáročný na údržbu. Jeho spolehlivost byla ověřena téměř 20-ti letým používáním na železnicích. Tato jeho nejnovější verze je vysoce ekologická a odpovídá požadavkům a normám tohoto tisíciletí.

- nízká hmotnost
- malá hlučnost
- nízké vibrace
- snížené emise a nízká spotřeba paliva
- nenáročná údržba



Technické údaje	
Rozměry:	délka : 570mm výška : 270mm šířka : 425mm
Váha:	17,5 kg
Kroutící moment:	dolní : 500Nm horní : 1360Nm
Motor Emac	spalovací, 66cm

**Cena 81.889,- Kč**



# Benzínový rázový utahovák Master 35

## Přehled a ceník nástrojů pro Master 35

	obj. č.	cena
<b>Převravní kovová skříň</b>	600	4.839,-

	obj. č.	cena
<b>Rychloupínací hlava pro vrtáky</b> 9mm Hex	550	3.921,-

Vrtáky do dřeva - 9mm HEX x 230mm délka				
univerzál měkké i tvrdé dřevo			speciál tvrdé dřevo	
DIA (MM)	obj. č.	cena	obj. č.	cena
10	501	379,-	510	896,-
13	502	379,-	511	896,-
16	503	535,-	512	1008,-
17			513	1023,-
18	505	580,-	514	1023,-
19	506	619,-	515	1107,-

Rázové hlavy - ořechy				
typ	krátké obj. č.	cena	dlouhé	cena
21 Square	463	882,-	-	-
23 Square	455	882,-	-	-
24 Square		958,-	-	-
28 x 21	454	984,-	-	-
32 Hex	447	646,-	495	1.058,-
35 Hex	479	654,-		
36 Hex	450	654,-	466	1.160,-
38 Hex	451	756,-	465	1.362,-
39 Hex	456	805,-	457	1.412,-
41 Hex	452	805,-	458	1.412,-
42 Hex	449	871,-		
46 Hex	488	1.129,-	459	1.814,-



Prodloužení		
délka	obj. č.	cena
MM	54mm pr.	
150	414	1.360,-
200	407	1.362,-
250	408	1.462,-
305	409	1.865,-
405	415	3.428,-
450	410	4.285,-



- PROLUNGA MASTER
- "MASTER" EXTENTION
- RALLONGE "MASTER"

	obj. č.	cena
<b>Kloubová spojka</b>	406	2.057,-



- SNODO "MASTER"
- "MASTER" UNIVERSAL JOINT
- CARDAN "MASTER"

Ostatní				cena
ocel. Kolík 2"	(49mm)	299		9,50
	2 3/8" (57mm)	299/1		9,50
	2 3/4" (67mm)	299/2		9,50
gum. Kroužek		301		25,-

## Na ocel

D	T	H	kód	max. ot.	cena
300	3,8	22,2	N.300700250	100 m/s	100,90
300	3,8	25,4	N.300700280	100 m/s	100,90
350	4	22,2	N.350700300	100 m/s	173,70
350	4	25,4	N.350700330	100 m/s	173,70

## Speciální na kolejnice

D	T	H	kód	specifikace	cena
300	3,5	22,2	N.1300301670	NA24O232KB	160,00
355	3,8	22,2	N.1355301129	NA24O342KB	256,50
355	3,8	25,4	N.1355301138	NA24O342KB	256,50

